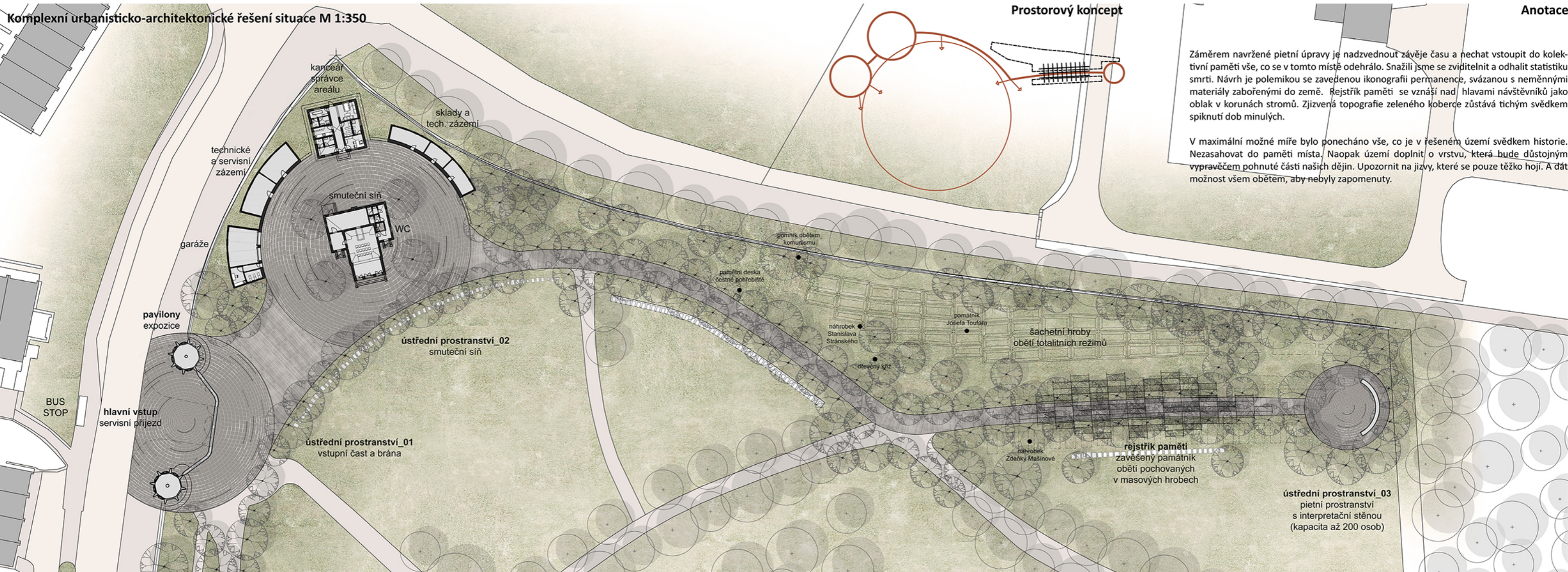
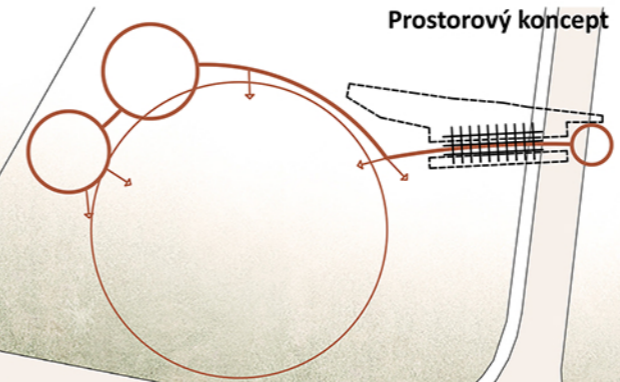
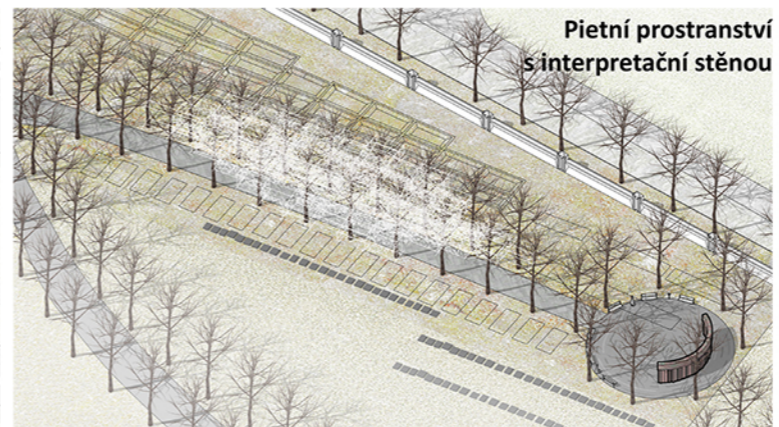


Záměrem navržené pietní úpravy je nadzvednout závěje času a nechat vstoupit do kolektivní paměti vše, co se v tomto místě odehrálo. Snažili jsme se zviditelnit a odhalit statistiku smrti. Návrh je polemikou se zavedenou ikonografií permanence, svázanou s neměnnými materiály zabořenými do země. Rejstřík paměti se vznáší nad hlavami návštěvníků jako oblak v korunách stromů. Žijivná topografie zeleného koberce zůstává tichým svědkem spiknutí dob minulých.

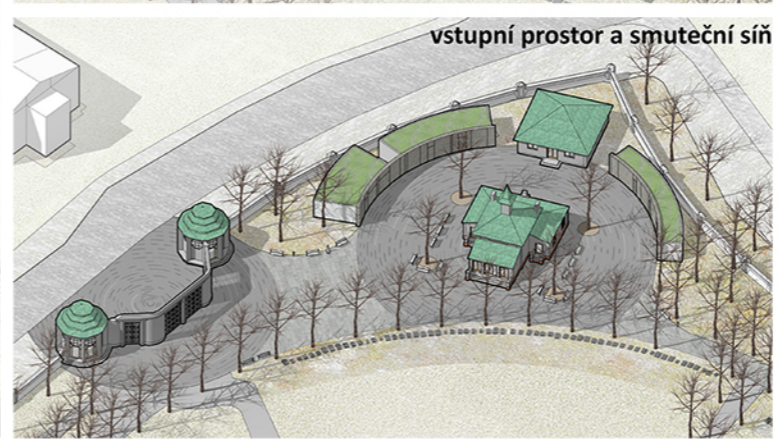
V maximální možné míře bylo ponecháno vše, co je v řešeném území svědkem historie. Nezasahovat do paměti místa. Naopak území doplnit o vrstvu, která bude důstojným vypravěčem pohnuté části našich dějin. Upozornit na jizvy, které se pouze těžko hojí. A dát možnost všem obětem, aby nebyly zapomenuty.



Nahledová axonometrie pietní úpravy pohřebiště



Pietní prostranství s interpretační stěnou



vstupní prostor a smuteční síň



Širší vztahy M 1:2500