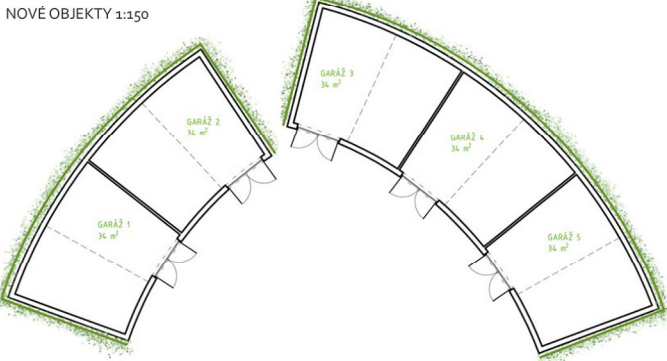
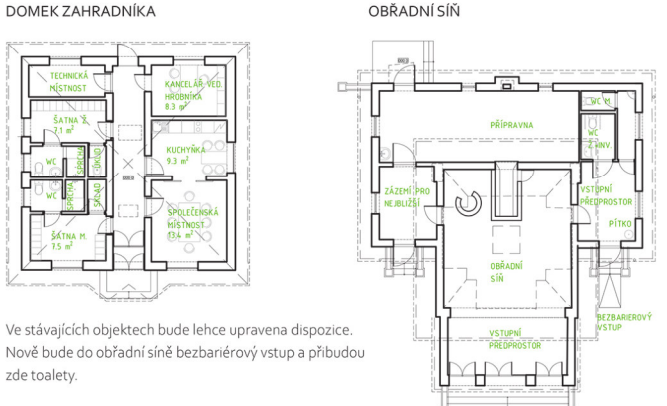


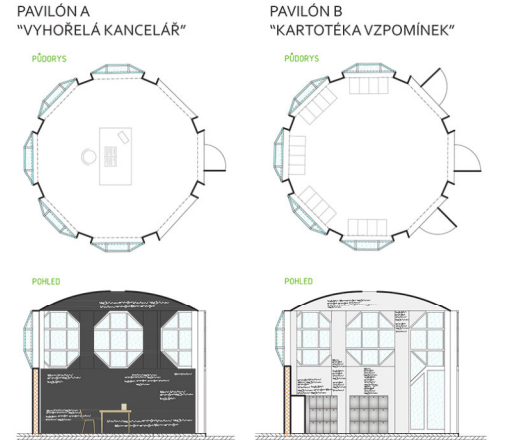


DETAILY

ÚPRAVA DISPOZIC STÁVAJÍCÍCH OBJEKTŮ 1:150



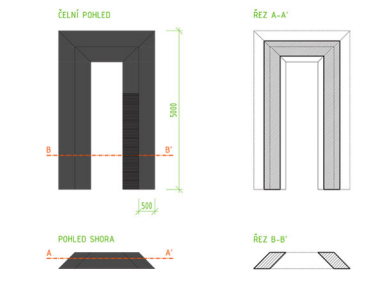
ÚPRAVA PAVILONŮ U VSTUPU



Pavilóny u vstupní brány budou upraveny pro potřeby expozice. Každý bude proveden jinak, oba s odkazem na historii hřbitova a minulé režimy a jejich obětí. První je inspirovaný hrobníkovou kanceláří která vyhořela/byla vypálena aby byly "zametyeny stopy" po pohřbených. V tomto pavilónu jsou černé stěny s bílými nápisy (básně politických vězňů, dochované zápisy o pohřbívaných a jiné historické texty). Druhý je světlý s černými nápisy, stylizovaný jako kartotéka, kde jsou v každém šuplíku ukryty jiné vzpomínky.

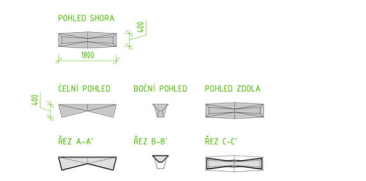
← Nové garáže / zázemí jsou volně inspirovány původními plány hřbitova. Jedná se o konstrukce se zelenou střechou a fasádou popnutou popínávkami rostlinami tak aby co nejlépe splynuly s vegetací.

BRÁNA 1:100



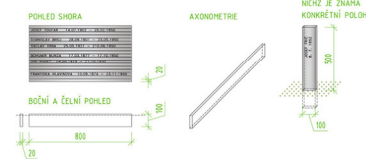
Na konci cesty vždy nacházíme nový počátek... Symbol pokračování v místě návaznosti na další část areálu původního plánu hřbitova. Jedná se o místo, kde se původní organická cestní síť – ideál dobrá „rajské zahrady“ potkává s lomencí nové vodicí linie – symbolu bolesti a utrpení, což ve spolupůsobení symbolizuje prvek konečného smíření.

LAVIČKY 1:100



Mobiliář je inspirován kubismem a navržen tak aby byl doplněním ke stávající zdi hřbitova. Odlíhají se tak prvky které jsou součástí pietny a prvky které náležejí hřbitovu samotnému.

CESTA OSUDU 1:25



Lomená cesta osudu a bolesti je tvořena z ocelových pásek jejichž počet odpovídá počtu obětí pochovaných v této části hřbitova, což přirozeně vede k hlubšímu zamyšlení nad jinak těžko představitelným počtem zde pochovaných obětí. U části z nich se podařilo dohledat i konkrétní jména a tak některé pásky na své horní straně nesou tyto údaje.

ŠIRŠÍ VZTAHY 1:1000

