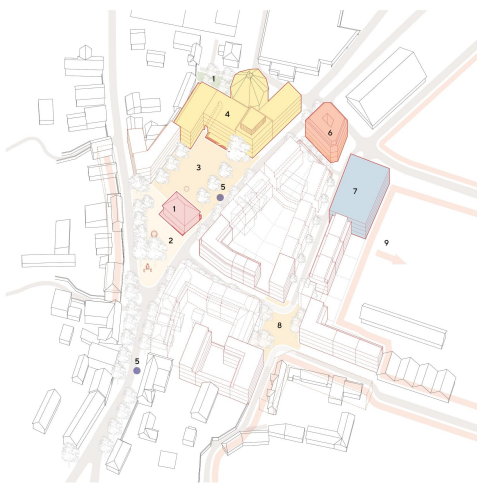




Vizuálizace – pohled na kulturní Poštovnu s předprostorem a kašnou



Co je centrum?

Centrum města navrhujeme na hlavní historické křižovatce cest a v místě tradiční návsi u nejstaršího a největšího domu – poštovní stanice, poslední zastávky před Vyšehradem.

Před náměstí rozřeší pomníkem obě cest a vytváří klidný prostor s kašnou a křižovatkou nové obchodní Kapitální třídy. Za poštovnou leží bývalý hospodářský dvůr, druhá typická vlna Jesenice. Na jeho stopě vytváříme hlavní náměstí s tržištěm v jehož čele leží přestavěná radnice, která se nově otáčí k městu čelem.

Centrum by mělo být intenzivní, městské, přehledné a rozmanité. S dostatkem prostoru pro lidi, stínu pod stromy i dostatkem služeb a aktivit.

- 1 Kulturní poštovna**
Místo setkávání, krytá tržiště, galerie a kavárna.
- 2 Poštovní náměstí**
Historické náměstí, památník a nová kašna v místě rybníčku.
- 3 Jesenické náměstí**
Městské náměstí s tržištěm a radnicí v čele.
- 4 Radnice a služby**
Nejvyšší věž v centru se salem, knihovna i kino.
- 5 Zastávky autobusů**
Upřednostnění pěších, cyklistů a MHD.
- 6 Poliklinika**
Dobře dostupná autem i MHD, brána do centra z periferie.
- 7 Parkovací dům**
Veliká hmota schovaná do zástavby, ale dobře dostupná.
- 8 Obilné náměstí**
Klidné obchodní náměstí, doplňuje rozmanitost prostранství.
- 9 Transformační plochy**
Obilné náměstí jako imput transformace jižní části Jesenice.



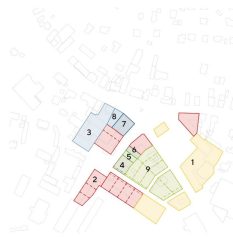
Pestrost charakterů
Nově navrhovaná soustava náměstí spojených obchodních tříd vytváří gradující hierarchii a zároveň velkou pestrost charakterů a využití jednotlivých míst.

- 1 – nově navrhované náměstí
- 2 – historická návsi
- 3 – obchodní náměstí
- 4 – radniční dvůr
- 5 – obchodní třída
- 6 – historická hlavní cesta
- 7 – klidné obilné náměstí
- 8 – centrální dvůr



Pěší a cyklo mají přednost!
Jádrem dopravního řešení je zóna 3D (červená) a páteř zóna (žlutá), které jsou doplněné MHD (modře) a zároveň se tu setkávají vědecky cyklostezky (fialové), které vedou do krajiny a okolních obcí.

- 1 – páteř zóny
- 2 – zóna 3D
- 3 – zastávka a trasy MHD
- 4 – soustava cyklostezek
- 5 – parkovací dům v centru
- 6 – podzemní parkování pod novými domy



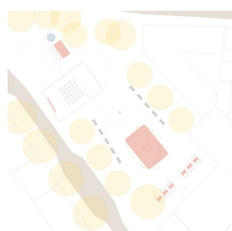
Kdo co vlastní?
Navrhované řešení maximálně ctí původní polohy pozemků. Jesenické náměstí tvoří převážně městské domy, soukromé domy jsou orientovány kolem Obilného náměstí.

- 1 – město Jesenice
- 2 – Luptos
- 3 – Kabeleka
- 4 – Vaňka
- 5 – Seneta
- 6 – Greš
- 7 – Žal
- 8 – Hyšperský
- 9 – stávající vlastníci dle domů

Aktivní náměstí po celý rok!



Jarmark



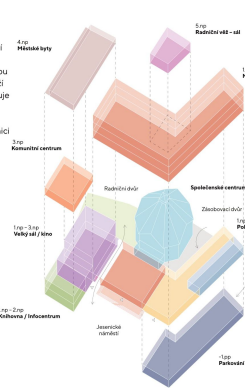
Podzim



Vánoce

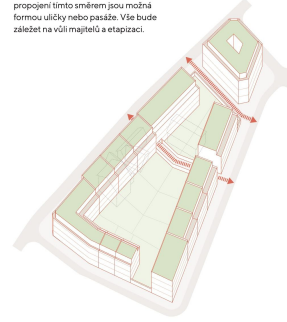
Rozmanitá radnice

Vefejně a společenské finice částečně sdružujeme do společné hmoty domu radnice. Knihovna a Pošta v partěru pomůžou oživit náměstí. Sál s elevací je v blízkosti Společenského centra i radničního dvoru. Počítáme s přestavbou stávající radnice, zvýšením o dvě podlaží a úpravě fasády. Zvolené řešení umožňuje přistavět nezávislou hmotu, která bude fungovat jako radnice a poté přestavět stávající budovu a zároveň vytvoří radnici důstojnou polohu v čele náměstí.



Prostupný blok

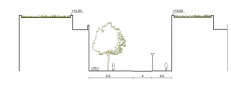
Předpokládáme, že s rozvojem centra se připojí i okolní pozemky, včetně středu řešeného území. Kolem pozemků lze projít z parkovacího domu přímo na náměstí a další propojení tímto směrem jsou možná formou uličky nebo pasáže. Více bude záležet na vůli majitelů a etapaci.



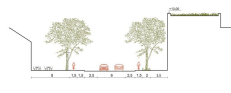
Jesenické náměstí – příčný řez, pohled na přestavěnou radnici



Školní ulice



Kapitulní třída

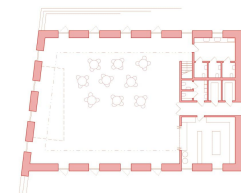


Budějovická ulice



Kulturní Poštovna

Jesenice, se za zemědělské vesničky stala středním městem, které poroste. Nemá kostel, věže, návrh ani nic, k čemu se vztahovat. Navrhli jsme propojit historii v podobě asi nejstaršího domu v obci, který sloužil jako poštovní přípravná stanice a současnou potřebu reprezentace, kultury a shromažďování. Výsledkem má být moderní forma kostela, jako krytá tržnice, místa pro koncerty, výstavy, přednášky, diskuse o budoucnosti města, kavárna a bistro – prostě místo, které se jím děje a poskytuje oběma náměstím potřebné základy v podobě občerstvení, toalet i krytého sezení. Kulturní poštovna se má stát místem hrůsty na město, obilným místem setkávání i tm, co navštívník bude chtít vidět jako první. Funguje tak jako zorník a magnet, který vytváří gravitaci nového centra města.



Schématičký půdorys Poštovny. 1.np – otevřený sál a zázemí