



Vizualizace – pohled na přestavěnou budovu radnice a Jesenické náměstí s trzistěm

Fungující ekosytém!

Pomocí systému decentralizovaných prvků modrozelené infrastruktury se snažíme o přiblížení přírodním odtokovým poměrům za současného zachování hlavních funkcí jednotlivých míst.

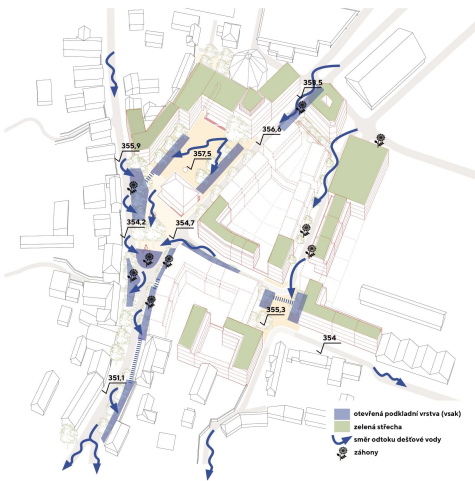
Na schématu je viditelný sběrný systém, který je tvořen menšími většími plochami regulovaného vsaku. Její jsou společně propojené. Do deškových záhonů podél cest se voda svádí systémem plochých kanálků a nátoků. V částech náměstí a na parkovacích stáních je navržena polopropustná dlažba, která rovněž svádí vodu do systému. Otevřená podkladní vrstva s dostatečnou retenční kapacitou je umísťována hlavně pod nově navržené stromy.

Systém vyplněný soustřím strukturálních substrátů slouží jako jeden velký prokafentelný prostor. Cílem propojeného řešení je maximální využití srážkové vody a její akumulace a vsak co nejbližší místu jejího dopadu.

Pracujeme také s proměnlivostí květů i podzimního zbarvení listů dřevin. Byl zvolen sortiment dřevin vhodný do prostředí města v kontextu změny klimatu – druhy odolné a s velkou listovou plochou, jež je schopná lépe ochladit prostředí. Je zachováno co nejvíce stávajících vzrostlých stromů.

Pro dětské zahrny jsou veleny sortimenty travlek a travin s širokou ekologickou amplitudou, které snosou dlouhodobější sucha i občasné přemokření vlivem přiválového deště.

Prostředí je osvětlováno také hravou kaňkou, mlžičky kolem místa pro májku a ptky rozmištnými převážně u dětských hřišť.



Zelené střechy na všech novostavbách.

Dětské zahrny podél komunikací.



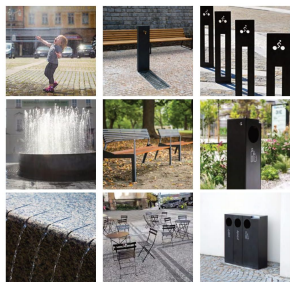
Jelín – Sophora japonica

Lipa – Tilia x eucliora



Hrušeň – Pyrus calleryana

Javor – Acer campestre



Pohodlný mobiliář

Mobiliář je navržen jako jednoduchý, nenápadný, ale pohodlný. Lavičky mají opěradla a jsou rozměrné tak, aby vyhověly různorodost pozicí výhledů. Centrum je doplněno o velké množství stojanů na kola a s nimi spojených do skupin kůů na tříděný odpad.

Další vrstvou je městský informační a orientační systém, který obsahuje rozcestníky, cedule, tabule, vývěsky nebo výstrče a je navržen specificky pro Jesenice.

Specifické jsou i zastávky MHD, které mají zelenou střechu a obsahují potřebné informace pro cestující.

Jako specifické prvky interakce fungují volně rozmístěné židličky a stolký z plechu, vodní prvky – kašna a ptká a také dětská hřiště, která umožňují hru přímo v plochách náměstí.



Střídme osvětlení

Osvětlení je navržené jako nenápadné, které doplňuje koncept veřejných prostranství a posiluje jejich jednotlivé charaktery.

Svítilna jsou volené tak, aby neprodukovaly světlý smog, působily decentně, ale dostatečně osvětlovaly veřejná prostranství (a neoslňovala okna oken).

Přívěšená je domnta kaňny, postřovny a radnice, ale tak, aby světlo neslňlo do nebe a osvětlený smog byl eliminovaný na minimum.



Poctivé povrchy

Jesenickému náměstí dominuje žulová dlažba pískové barvy a většího formátu skládaná do formátu klasů (1) – jako odkaz na městský znak i zemědělskou minulost, ale i navrhovanou funkci trzistiě. Klas je doplněn žulovou kostkou s řezaným a tryskaným povrchem (2).

Vozovka a autobusová stání jsou řešena v pořížděné žulové kostce skládané do výřje (5/6), chodníky v žulové mozaice (4) a cyklostezka z asfaltu. Materiály jsou kvalitní, jednoduše opravovatelné a známé všem.

Materiály mají propustné spáry a podloža jsou doplněné o vsakovací soustřvy a dlažby kolem stromů. V některých případech – v blízkosti stromů – jsou spáry širší a je umožněno přerušit, např. rozchodníky (3).

V hierarchii města tvoří akcent na centrum vyšší kvalitou materiálu i detailu než je okolní část města.

Fungující centrum v každé chvíli!



Fáze 00 Občasně Pořtovního náměstí, příprava a demolice žlutých objektů. Osvěta veřejnosti, výstavy a workshopy, provozní úpravy potřovny. Příprava projektů a dokumentace, jednání.

Fáze 01 Dostavba radnice a následná přestavba stávající budovy; výstavba polikliniky. Rekonstrukce náměstí a kulturní potřovny a části ulice Budějovický. Vzniká funkční centrum.

Fáze 02 Výstavba parkovacího domu, který obsluží centrum. Vytvoření uliční sítě v industriální jižní části a vytvoření Občasně náměstí následované soukromou výstavbou.

Fáze 03 Dokončení výstavby kolem Občasně náměstí. Úpravy ulic a uliček kolem nového centra, možná demolice menších domů v centru, úprava ulice do jižního transformačního území.

Fáze 04 Dostavby větších objektů v centru, pokračování parcelace a realizace veřejných prostranství v jižním transformačním území.

Fáze 05 Dostavbou jižního transformačního území dojde k posilování centra, které se novou výstavbou bude dostávat z periferie vna do lážistiě a umožní výstavbu nových typologií.