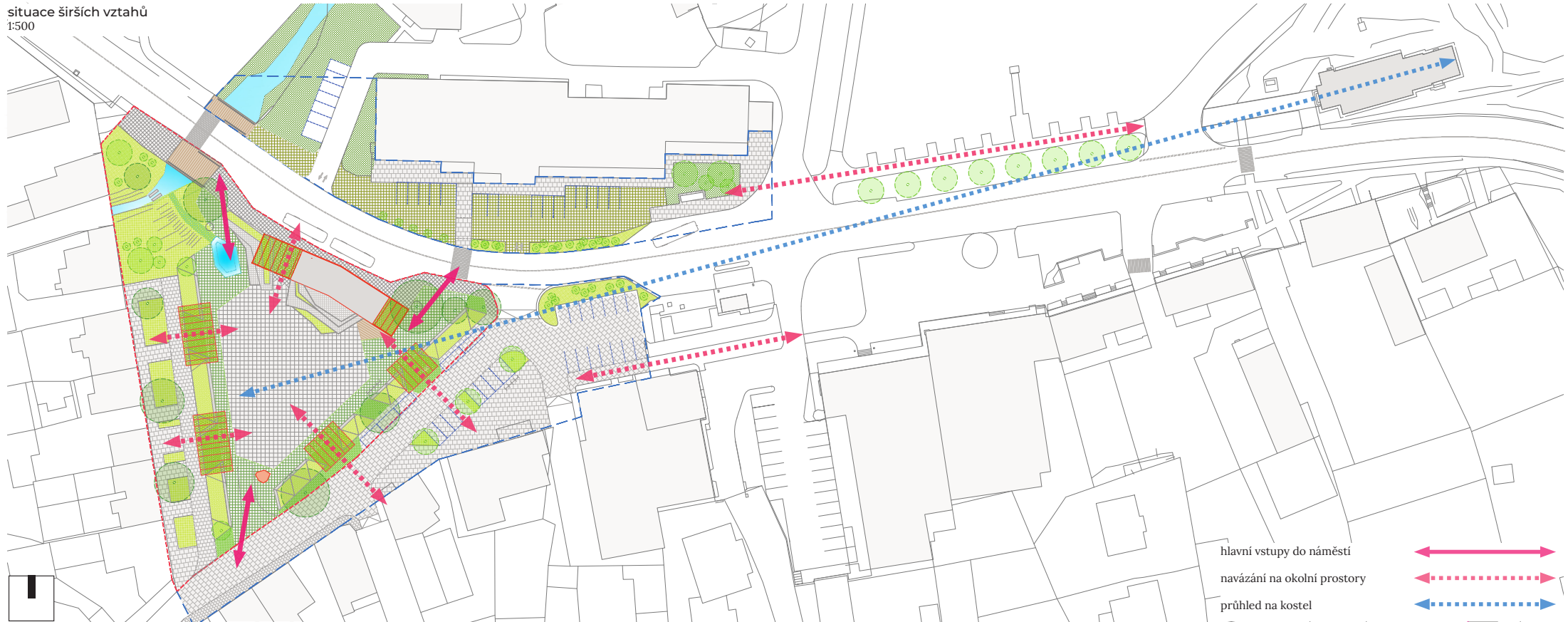
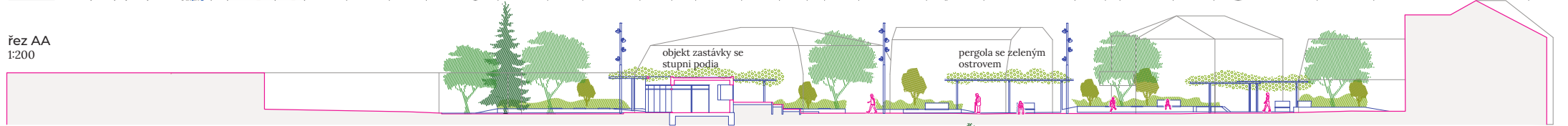


situace širších vztahů
1:500

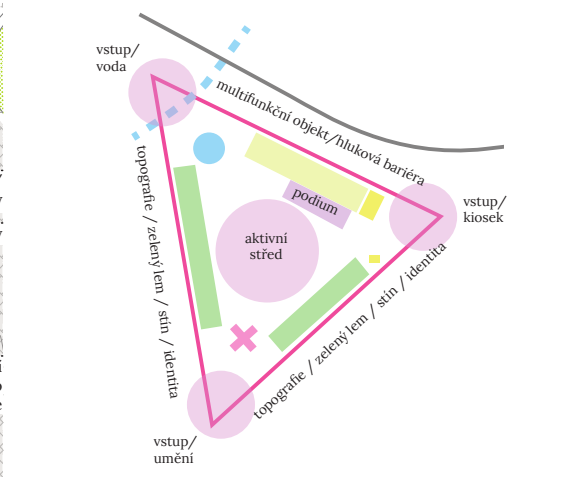


hlavní vstupy do náměstí
navázání na okolní prostory
průhled na kostel

řez AA
1:200



řez BB
1:200

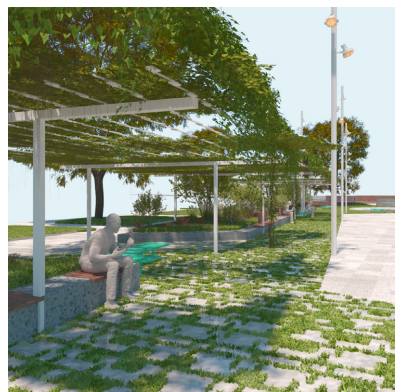


koncept

antropocén, přetváření krajiny	Tuchlovice, krajina mokřadu a těžby uhlí	stávající náměstí bez identity	tvorba topografie / zelený lem / hluková clona
--------------------------------	------------------------------------------	--------------------------------	------------------------------------------------

Návrh revitalizace náměstí v Tuchlovicích se inspirované jak v přírodě utvářeném prostředí, tak v antropocénu, prostředí vytvořeném lidskou činností. Bere v potaz jak topografií vytvořenou původní bažinatou krajinou s vodním tokem, tak nedávnou hornickou historií s tvorbou umělé topografie hald a navážek. Dnešní strohou plochu náměstí navrhujeme doplnit o terénní úpravy, které vytvoří zelený, stinný lem a dodají centru výrazný a zapamatovatelný charakter. V návrhu využíváme trojúhelníkové geometrie náměstí. Tři rozdílné cípy (voda, umění, kiosky) značí tři hlavní vstupy do náměstí. V severní části je lem tvořen aktivním objektem kiosku/kavárny se zastávkou, který blokuje hluk z dopravy. Do prostoru náměstí je doplněn multifunkčním objektem stupňů/podia pro nové aktivní centrum.

situace náměstí
1:200



pod pergolou



na kávě



na zastávce



u potoka



na podiu

vegetace



vícemenné dřeviny bříza, habr, muchovník
okrasné traviny kostřava, osinavec, kavyl
bylinky šalvěj, máta
jarní cibuloviny modřence, sněženky, krokusy
popínavé rostliny vytvářející stín pod pergolou

modrozelená infrastruktura

Náměstí se svažuje směrem k severu. Topografie prostoru je upravena tak, aby byla stékající srážková voda svedena ke stávajícím stromům po okraji a k propustné dlažbě kolem zelených ostrůvků. Hlavní spád plochy náměstí je sveden severním směrem k nejnižšímu bodu, kde se nachází průleh s podzemní nádrží srážkové vody s přepadem do Tuchlovického potoka. Voda z nádrže bude použita na zavlažování zeleně náměstí.

detail zeleného ostrova a pergoly



popínavé rostliny
vícemenné dřeviny
okrasné traviny
bylinky
pojízdná žulová dlažba obytné zóny
ocelová konstrukce pergoly
betonová zídka s dřevěným sedákem
propustná dlažba

modrozelená infrastruktura



zatravnovací dlažby
zelené ostrovy
stávající stromy
nová vegetace
vodní plochy
spád deštových vod

materiály



dlažba centrální plochy žula 400x400mm, odstíny šedé
dlažba kraje náměstí, žula 200x200mm, odstíny šedé s prorůstající travou, poměr 20:80
zatravněná dlažba náměstí, žula 200x200mm, odstíny šedé s prorůstající travou, poměr 60:40
pojízdná dlažba 400x800mm
chodník betonová dlažba 400x400mm
parkoviště zatravnovací betonová dlažba 200x200mm

materiály

Centrální prostor náměstí je tvořen žulovou dlažbou čtvercového formátu v odstínech šedé. Čtvercový formát je zvolen kvůli tomu, že neudává svým kladením žádný směr, čímž je vyřešen problém trojúhelníkového tvaru náměstí. Střed lemují plocha žulové dlažby odstínech šedé s menší otevřenou spárou s prorůstající zelení. Na ni navazuje identická dlažba s většími rozestupy pro bohatší travnatou vrstvu. V obou případech jsou náhodně vnechány žulové kostky. Tato propustná vrstva je okolo zelených ostrůvků, které jsou vybudovány z betonu. Povrch silnic je v této části navržen z pojízdné velkoformátové dlažby. Zbytek chodníků v ideové části je navržen z jednoduché betonové čtvercové dlažby. Povrch parkoviště je zamýšlen jako propustný z betonové zatravnovací dlažby.

mobiliář



modulární lavička bez i s opěradly, možnost připojení wifi, nabíjení přes USB
lavička s opěradly na zídce
stolek
osvětlení stožárové lampy osvětlující celý prostor náměstí
osvětlení atmosférické osvětlení v dlažbě

mobiliář

Na zídce ostrůvků a stupně podia jsou navrženy dřevěné lavičky v kombinaci s opěradly a područkami. Tyto klasické prvky jsou doplněny o hravé barevné modulární ocelové lavičky s dřevěnou výplní, které lze uspořádat do různých formací. Svým tvarem souzní se čtvercovou dlažbou náměstí. Set je doplněn o jednoduché odpadkové koše a stojany na kola ve stejné barvě. Sklad mobiliáře pro trhy, oslavy, setkání je umístěn v objektu kiosk/zastávky. Osvětlení je řešeno ve dvou rovinách. Hlavní osvětlení je řešeno díky stožárovým lampám s reflektory, které lze nastavit do různých stran. Sekundární osvětlení je řešeno v úrovni dlažby instalací čtvercových svítidel stejné velikosti jako rozměr dlažby.

využití



využití
Nová konfigurace náměstí nabízí celoroční využití prostoru. V chladných měsících je možné využít krytých míst pro setkání při městských akcích. V teplých měsících se návštěvník zchladi ve stínu pergol a ostrůvků při sledování koncertů na stupních podia.