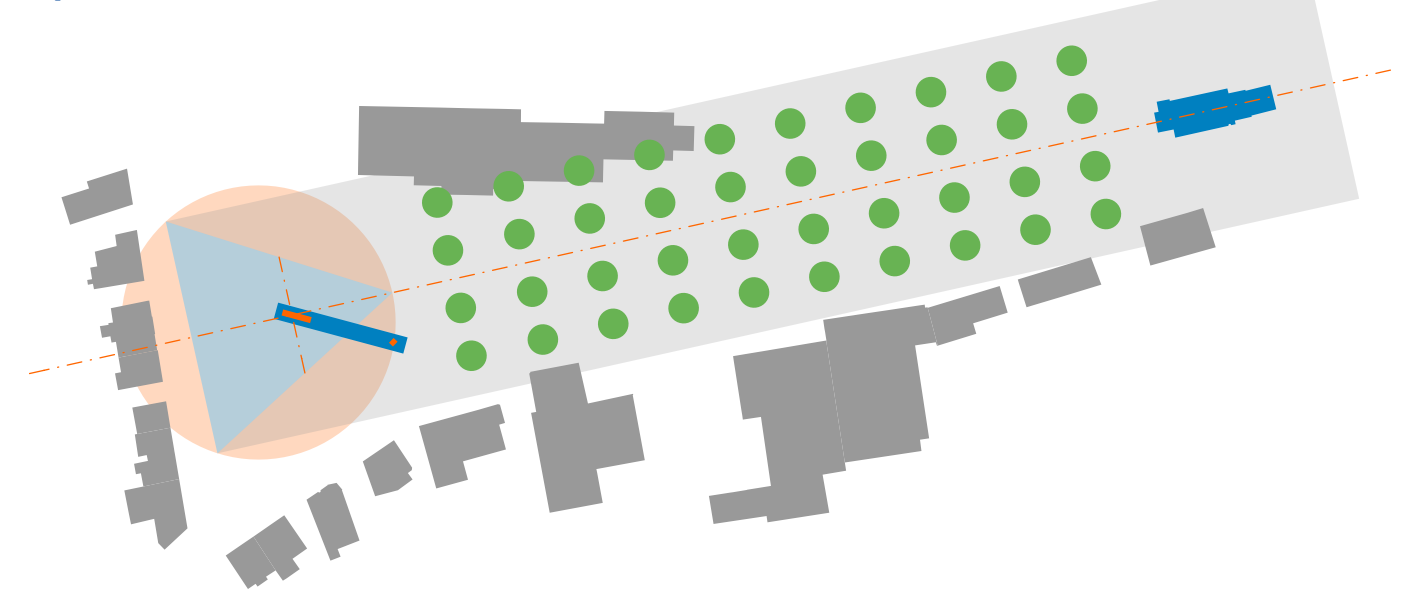


Koncept řešení



Celý veřejný prostor je vnímán jako jedno kontinuum. Dvouřadé aleje spojují náměstí a kostel, navazují na Sváteční cestu a vytvářejí nový "bulvár". Geometrická diskuze hledá vazbu celého prostoru na kostel, nový vodní prvek a samotné "zlatéřezové" těžiště trojúhelníkového prostoru náměstí.

Prostor je zatížen a rozdělen ulicí Karlovarská, je třeba hledat reálné vazby pro pěší mezi kostelem a náměstím. Jednou z nich je pomyslné prodloužení Sváteční aleje a druhou, neméně významnou vazbou, je propojení podél jižní hrany. Tato hrana je lemována občanskou vybaveností a je více navázaná na celé jižní území Tachlovic. Návrh vytváří tedy dvě paralelní rovnocenné vazby mezi náměstím a kostelem, jižní bude více městská a živá, severní pak klidová "sváteční" provázaná s parkem.

V samotném prostoru náměstí kompozice stromů reflektuje jeho trojúhelníkový tvar a podporuje ho. Je tak vytvořeno klidné prostředí, které je trochu oddělené od okolního světa. Vodní prvek je umístěn v pomyslném těžišti náměstí, zároveň také na ose celého veřejného prostoru až ke kostelu. Kompozičně je provázán s křížovým kamenem, který zůstává osazen na travnaté ploše a je obklopen trvalkovým záhonem. Je tak reflektováno jeho původní umístění... "skrytý na vzrostlé louce".

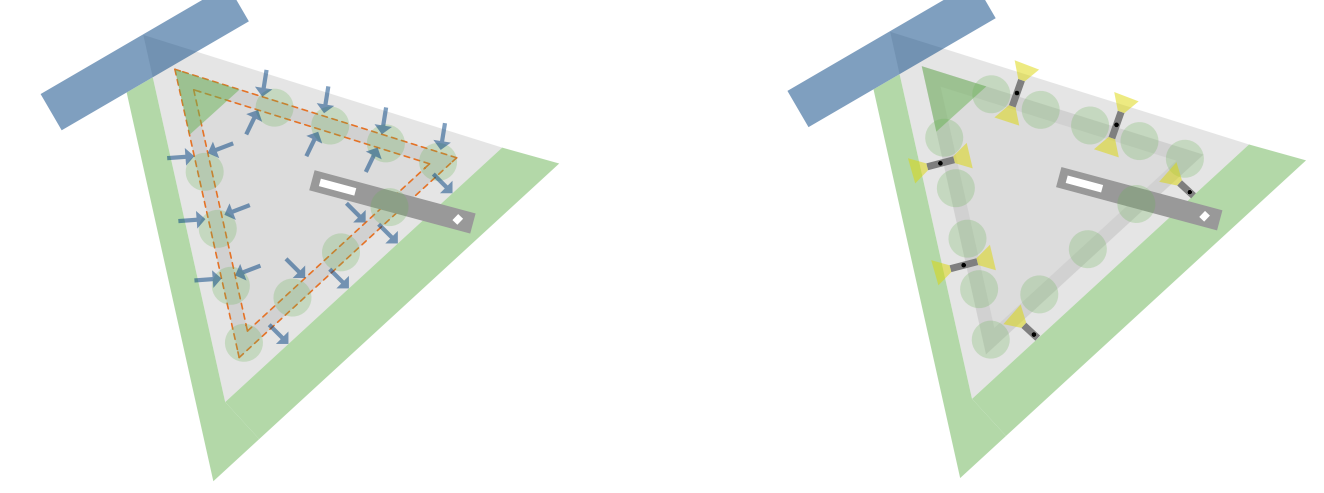
Modrozelená infrastruktura

Prostor náměstí je vyspádován do pruhů vsakovací dlažby (š. 3 m). Dešťová voda se tak dostává k nově vysazeným stromům. V tomto prostoru jsou rovněž provedeny strukturální substráty, které vytváří kvalitní prokořenitelný prostor.

Veřejné osvětlení

Umístění veřejného osvětlení navazuje na rozložení vnitřního stromořadí. Sloupy jsou mimo hlavní vsakovací pruh. Provedení by mělo kvalitně nasvítit prostor náměstí bez světelného znečištění.

Nové stromořadí lemující náměstí bude zajišťovat příjemné mikroklima a po celý den stinná místa.

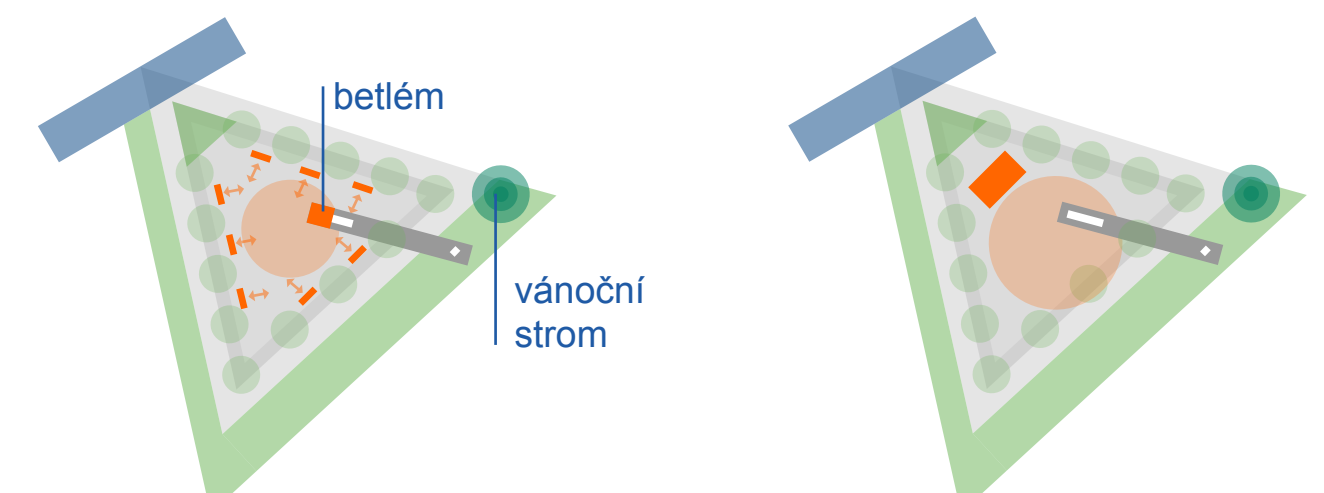


Trhy, Vánoce a další veřejné akce

Prodejní stánky jsou rozmístěny po obvodu náměstí. Nákup a pohyb obyvatel probíhá z centrálního prostoru, naopak zásobování a zázemí stánků je obsluhováno z obvodových chodníků.

Vánoční strom je zachován, je viditelný z celého veřejného prostoru až od kostela. Tradiční betlém je umístěn v těžišti náměstí v místě vodního prvku. Vodní prvek není v zimním období v provozu a betlém tak plní svůj život do centra náměstí.

V případě například koncertů se jeví výhodné umístění podia do severního rohu náměstí. Posluchači jsou soustředěni v centru prostoru a zázemí podia je dostupné pro zásobování přímo z ulice Karlovarská.

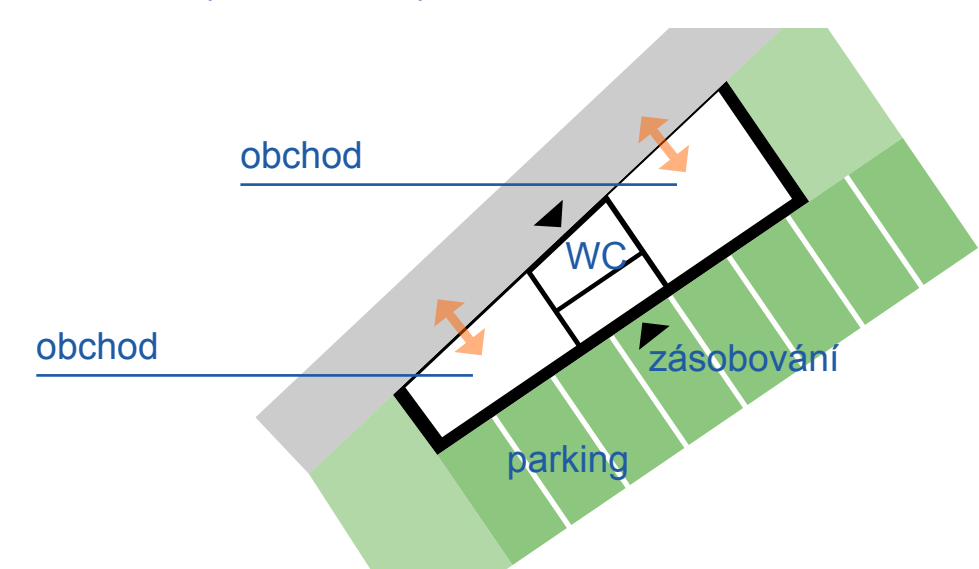


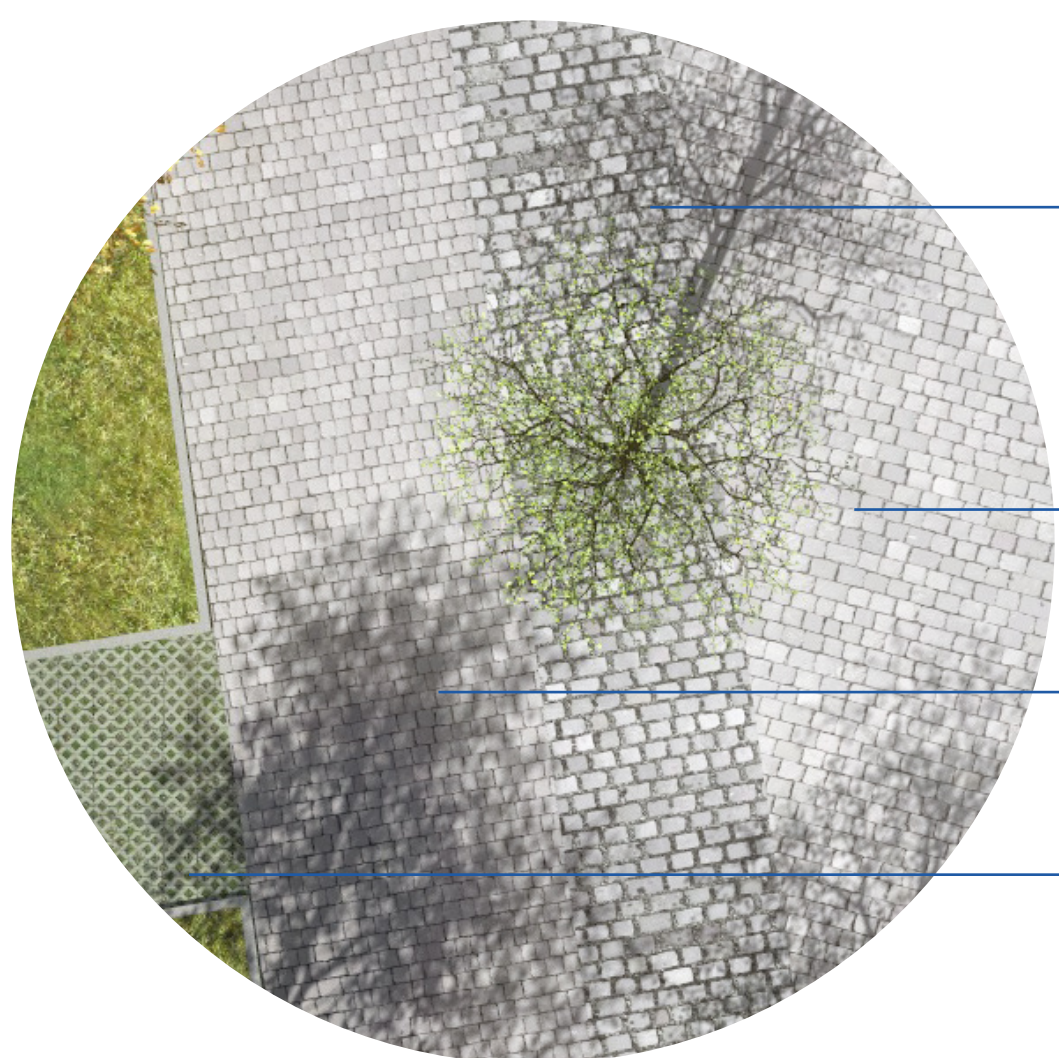
Multifunkční objekt

Objekt je umístěn v zeleném pruhu, je otočen směrem do náměstí. Vnitřní stromořadí ho od náměstí odděluje, objekt tak prostoru nedomínuje. Jeho architektura by měla splynout s okolní zelení např. formou zelené střechy a proslédlé fasády.

Navrhovaná zastavěná plocha je cca 70 m2, ale je možné při detailním řešení rozměr dle potřeb upravovat. Realizace samotného objektu je zcela nezávislá na rekonstrukci samotného náměstí. Objekt je možné vybudovat později a stavbu provést zezadu z ulice Ke Stráži tj. bez zatížení prostoru náměstí.

Dispozičně by v objektu mohlo být veřejné WC a dva pronajimatelné prostory pro obchody, kavárnu apod. Zásobování těchto provozů může probíhat bez zatížení náměstí z ulice Ke Stráži.





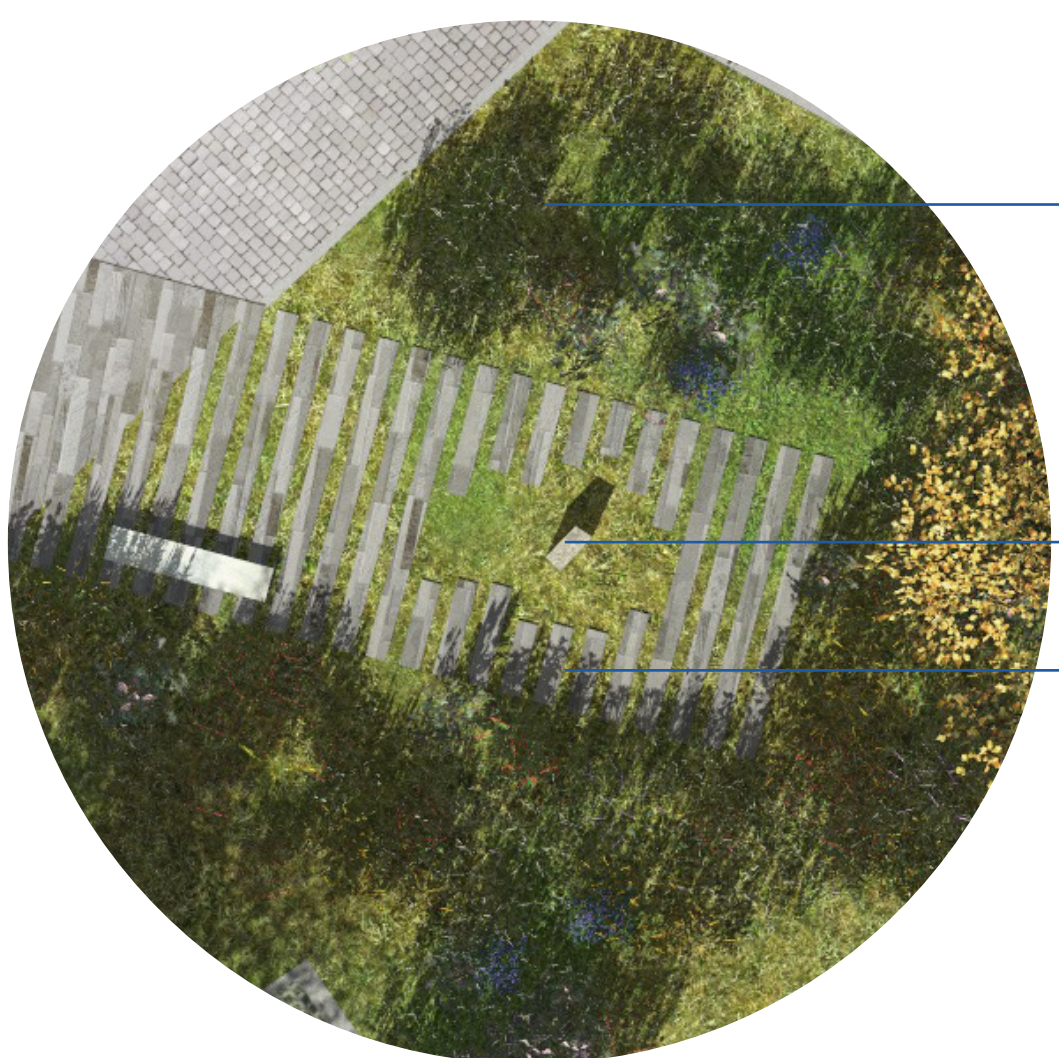
MZI a výsadbový prostor
pro stromy je založen na kombinaci pruhu zasakovací dlažby a strukturálních substrátů.

Žulová dlažba zasakovací
Kladená s větší mezerou cca 3,5 cm, která je vyplněna kačírkem

Žulová dlažba větší formát
řezaná a pískovaný povrch

Žulová kostka
pojízdné plochy štípaná, pochozí plochy řezaná

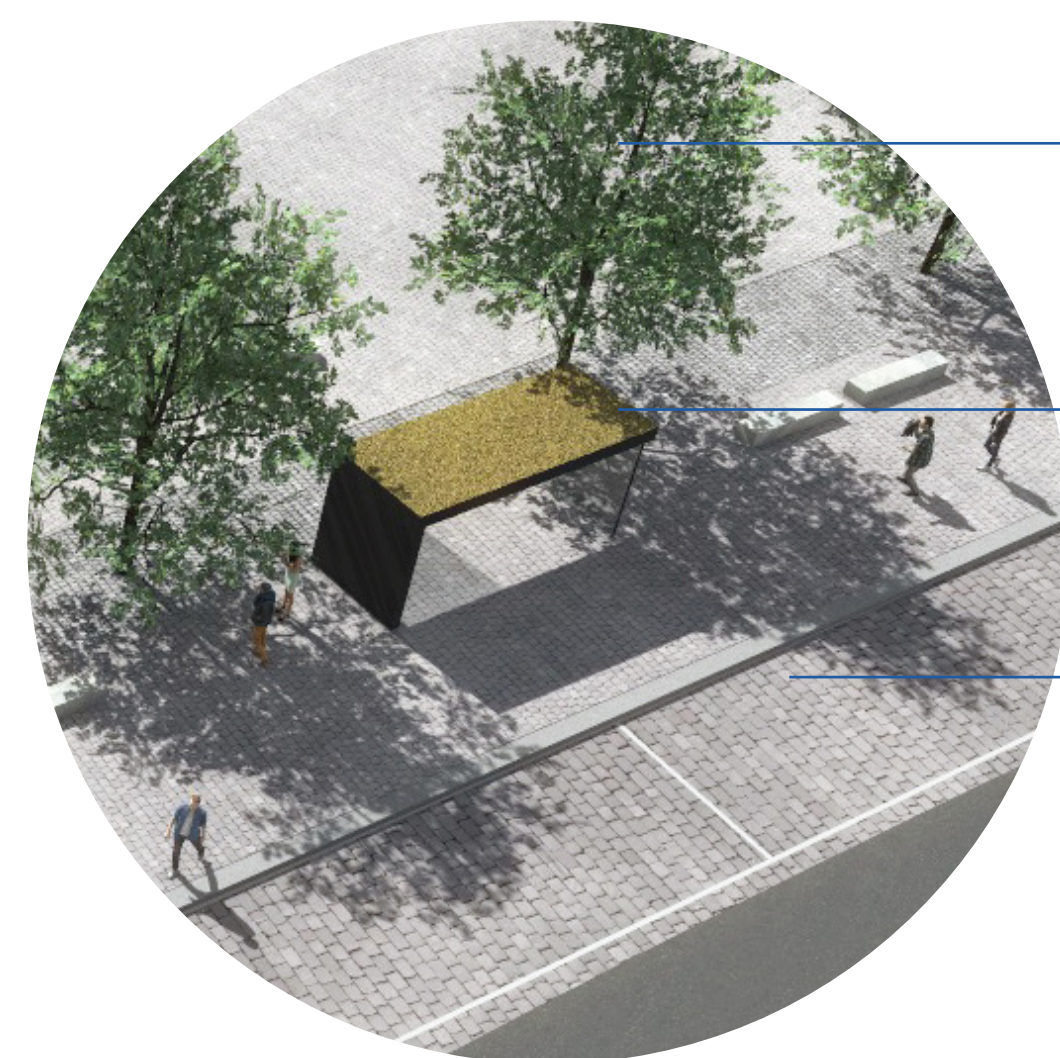
Zatrávňovací dlažba
v místech parkování a vjezdů



Trvalkové záhony
štěrková mulč

Křížový kámen
Kompozičně je provázán s těžištěm náměstí a vodním prvkem. Zůstává osazen na trvalkové ploše a je obklopen trvalkovým záhonem. Je tak reflektováno jeho původní umístění... "skrytý na vzrostlé louce"

Rozvolněná dlažba v trávě
žula v tmavším odstínu



Vnitřní stromořadí

Zastávka BUS

Zastávkový pruh
žulová kostka

