

situace širších vztahů 1:500

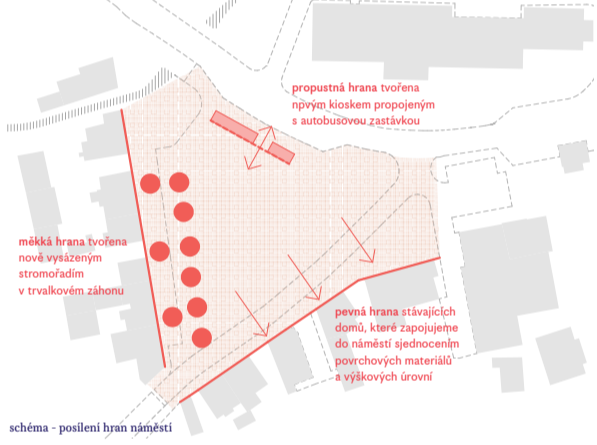


situace 1:200

- legenda povrchů
- 1 žulová kostka 15/17 cm, žlutá
  - 2 žulová kostka cca 10/12 cm, šedo - žlutá
  - 3 řezaná žulová dlažba, velkoformátová žlutá
  - 4 žulová kostka 15/17 cm, žlutá, zatravněná
  - 5 betonová zatravněvací dlažba

anotace

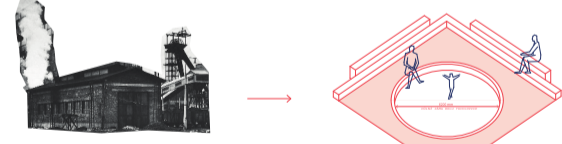
Rozlehlý prostor uprostřed obce se v našem návrhu snažíme přiblížit lidskému měřítku. Posilujeme jeho hrany a pomocí drobných intervencí zabydlujeme jeho okraje. Inspirujeme se historií i současností Tuchlovic a navrhujeme tři nové obytné prvky, které odkazují na tři aspekty, které měly vliv na vývoj, podobu, či morfologii obce. Je to MOČÁL, který v dávné minulosti odvířoval historické cesty i obydlování území, DŮL, který měl vliv nejen na morfologii, ale i rozvoj obce a HALDA, která je v současnosti neodmyslitelnou součástí panoramatu Tuchlovic. Prostřednictvím těchto tří prvků posilujeme identitu obce a zároveň pomocí drobné infografiky, která se na nich objeví přibližujeme její historii jak obyvatelům tak i přichozím návštěvníkům. Vnímáme je jako volně pokračování Sváteční cesty, spíše formou "zastavení" než umělým prodloužením její osy. Prostředek náměstí necháváme volný, aby mohl přijímat veškeré události, které v obci probíhají (trhy, pouť, koncert, rozsvícení vánočního stromku...).



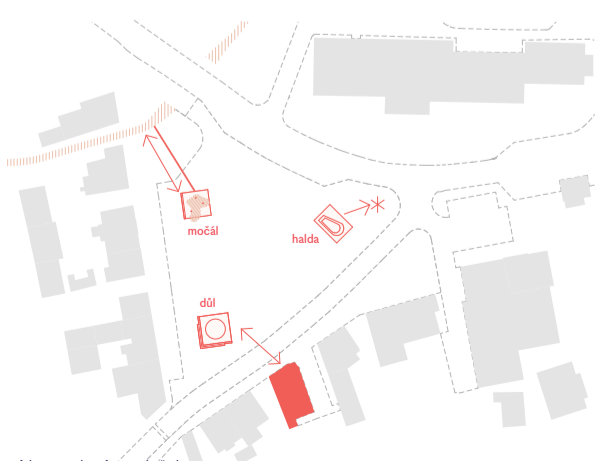
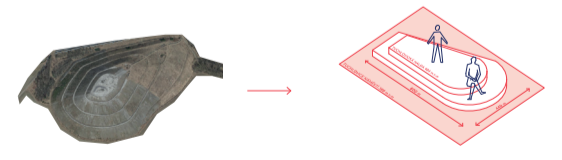
Močál v našem návrhu představuje vodní prvek, který nemá jasně definovanou hranu, ale volně se rozlévá dle toho, jak zrovna ze země stříká voda, jak foukne vítr, či jak se tudy pohybují děti i dospělí. Drobným povrchovým žlábkem je odvodněný do blízkého potoka. Je to hravá a rušná část náměstí v blízkosti kiosku a autobusové zastávky.



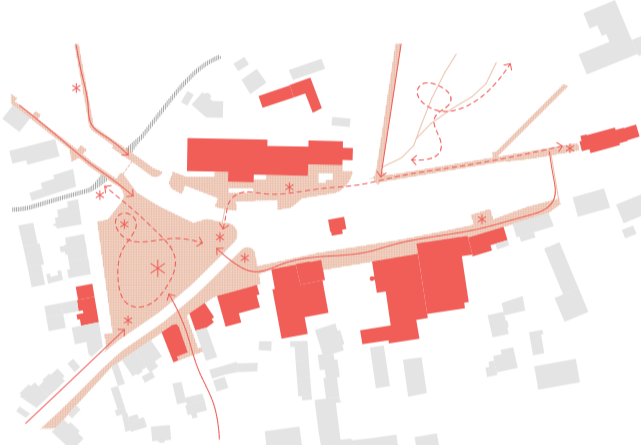
Důl navrhujeme jako díru v zemi - o přesných rozměrech důlní jámy Dolu Tuchlovic - tedy 6200 mm. Slouží jako pobytový prvek připomínající malý amfiteátr. V návaznosti na přilehlou knihovnu se zde můžou odehrávat také drobné venkovní besídky nebo autorská čtení. Je to nejkřídlejší kout náměstí.



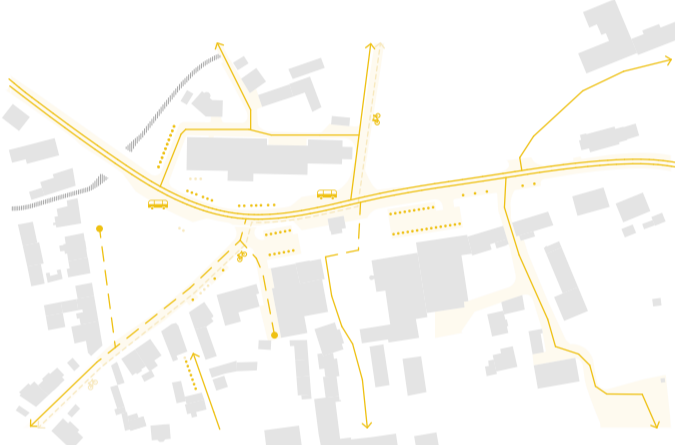
Haldu jsme abstrahovali a v měřítku 1:100 jsme z ní na náměstí navrhli stupňovitý sedací / pobytový prvek, který díky svému tvaru může sloužit jako pódium pro drobnější akce.



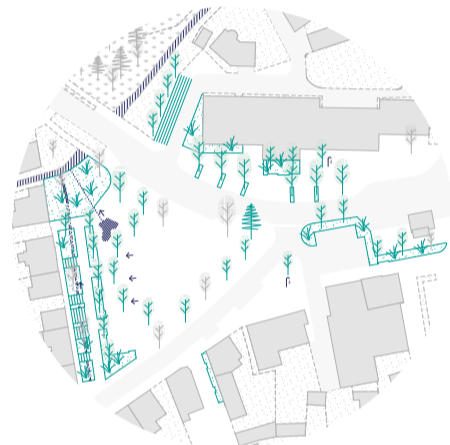
# Revitalizace náměstí v Tuchlovicích



**schéma pěších tras**  
 - - - - - stávající pěší trasy → podporovaná propojení \* významné body ■ významné veřejné budovy



**schéma dopravního řešení**  
 ————— hlavní silnice - - - - - zklidněná silnice v úrovni chodníku ●●● parkovací stání ●●● stání pro kola



**schéma zelené a modré infrastruktury**

- stávající strom
- nový strom
- trvalkový záhon
- vsakovací průleh osázený trvalkami vhodnými do dešťových záhonů
- zatravnovací dlažba
- vodní prvek "močál" s povrchovým žlabem odvodňujícím do potoka
- pitko

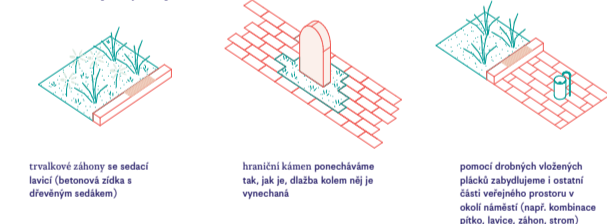


trvalkové záhony (bude upřesněno dle stanoviště) rudbeckie, perovskie, svěčkové, rozrazil, rdesno, krásnooček, ostrice, kavyl, bohýška, alchemika

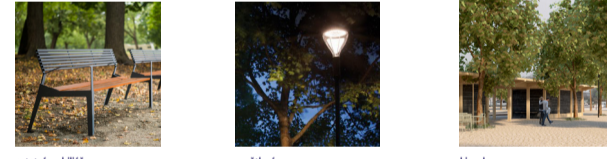


stromy (příklad) lipa, jasan, platan, javor - v záhonu nebo v dlažbě s podsadou

**mobiliář a detaily veřejného prostoru**



trvalkové záhony se sedací lavičkou (betonová zídka s dřevěným sedákem)  
 hraniční kámen ponecháváme tak, jak je, dlažba kolem něj je vynechána  
 pomocí drobných vložených plátek zabydlíme i ostatní části veřejného prostoru v okolí náměstí (např. kombinace pitko, lavičky, záhon, strom)



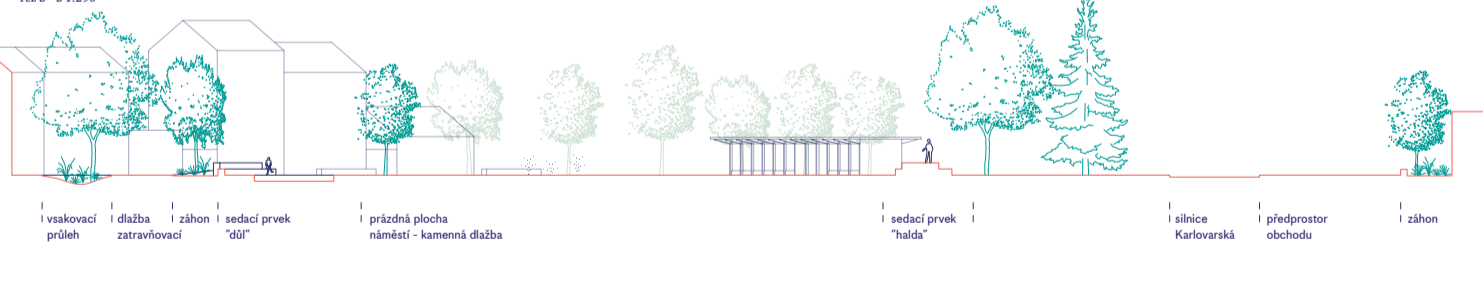
ostatní mobiliář  
 Pro sjednocení veřejných prostor obce doporučujeme použití stejného mobiliáře, jaký byl navržen do již realizovaného revitalizovaného parku

osvětlení  
 Kromě sloupových lamp veřejného osvětlení navrhujeme použít zemi osvětlovací prvky pro dotvoření atmosféry náměstí (např. navícení vodního pruku, haldy a dolu, vybraných stromů či záhonů)

kiosky  
 Kiosky navrhujeme jako liniovou stavbu podél silnice Karlovarská. Je spojený s autobusovou zastávkou. Navrhujeme ho jako modulový, tak, aby mohl v budoucnu přijímat různé funkce. Předpokládáme zde malý obchod, drobné občerstvení i veřejné záchody. Má zelenou střechu.



řez a - a 1:250  
 | potok | | přístup k vodě | | povrchový žlab | | vodní prvek "močál" | | prázdná plocha náměstí - kamenná dlažba | | sedací prvek "důl" | | trvalkový záhon | | silnice Ke Stráži v rovině



řez b - b 1:250  
 | vsakovací průleh | | dlažba zatravnovací | | záhon | | sedací prvek "důl" | | prázdná plocha náměstí - kamenná dlažba | | sedací prvek "halda" | | silnice Karlovarská | | předprostor obchodu | | záhon

**vizualizace - pohled od "dolu" k "močálu"**



**vizualizace - pohled od "močálu" k "haldě"**

