



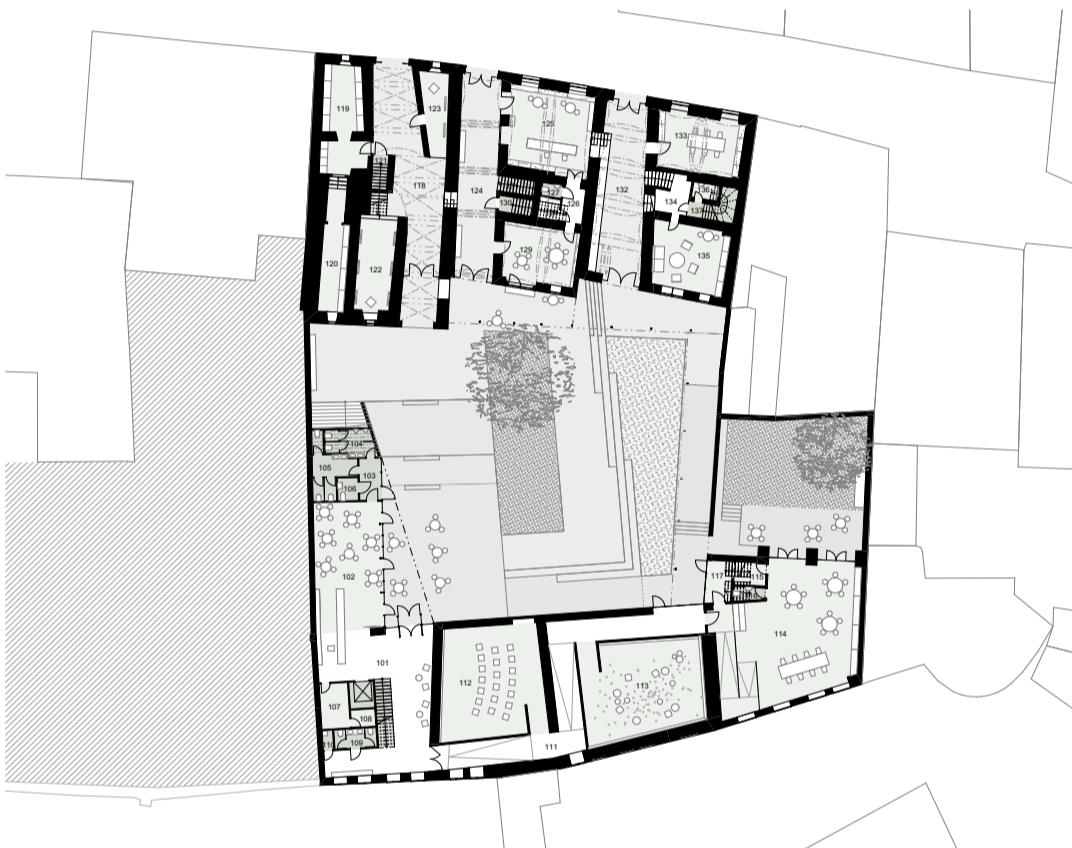
Bílý dům je odliškem historie. Projekt je jedním z průchozí a z podlouhých vidíme přátelský Dvůr se zelení a plochami pro aktivity. Kaviárna v přízemí je živým místem, která navádí do expozice. Schody jsou pak viditelnou osobou k sílu a propojením do zahrady. Nejvyšší místo dvora ukazuje průchod do Dvorku - intímní neformální rázkavé zahrady workshop. Celý dvůr může být hlediskem při větší akci, nebo manéžkou samostatným nikem.



Nenavýtlujeme historickou hradišou, naspak avah využíváme jako hlediské krajinného výhledu s vůlní bytů. Foyer sálu se otevírá jak do dvora, tak do Zahrady. Podhradí zpřístupňujeme průchozími schody. Vytváříme ve svahu neformální místa pro mládež.



Pobytná toka umožňuje reprezentativní i neformální užívání samostatně, nebo společně v rámci celého areálu. Ležící úsporný rozměrný bodový oblátek a vyvýšení předprostor. Dominantní výhled do krajiny je doplněn zrcadlením reflektoru v okolí stromů.



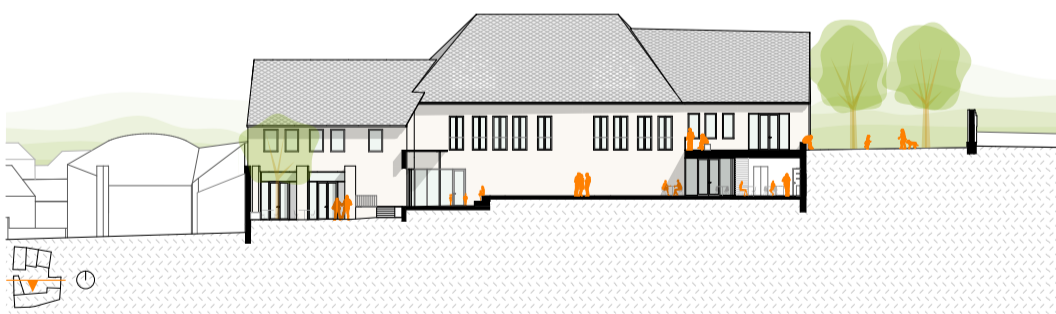
101_foyer expozice a pokladna 102_kaviárna 103_WC předstíh 104_WC muži 105_WC ženy 106_WC - inv. 107_zázemí pro recepce 108_úklid 109_WC 110_úklid 111_expozici kóridor 112_expozici filmový sál 113_expozici interaktivní sál 114_workshop - dílna 115_sklad dílny 116_WC 117_základní 118_příchod čp.5 119_archiv městského úřadu 120_archiv městského úřadu 121_schodiště do 2.NP 122_dočasná expozice 123_dočasná expozice 124_příchod čp.4 125_informační centrum 126_chodba 127_WC 128_sklad 129_dětský koutek - workshop 130_schodiště do 1.NP 131_schodiště do 1.PP 132_příchod čp.3 133_zázemí infocentra 134_chodba 135_spoločenská místnost 136_WC 137_schodiště do 2.NP

PŮDORYS PŘÍZEMÍ | M1:250

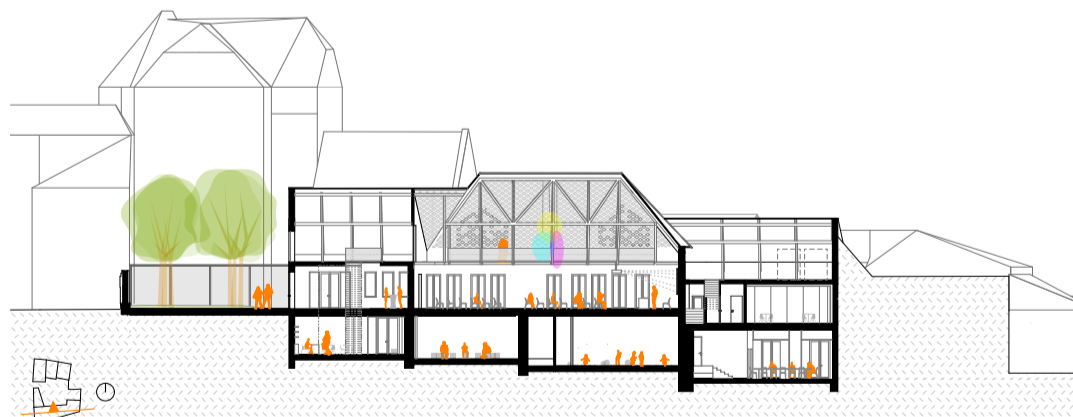


200_foyer 300_balkon foyer 201_výťah + schodiště 202_WC muži 203_WC ženy 204_WC inv. 205_multifunkční sál / dočasná expozice 301_balkon sálu 206_hala 207_schodiště 208_zázemí multifunkčního sálu 302_balkon zázemí 209_WC + sprcha 210_úklid 211_domovní chodba čp.4 212_služební byt 213_byt správce 214_chodba 215_spoločenská kuchyň rezidenční 216_rezidence 1 217_rezidence 2 218_rezidence 3

PŮDORYS 2.NP | M1:250



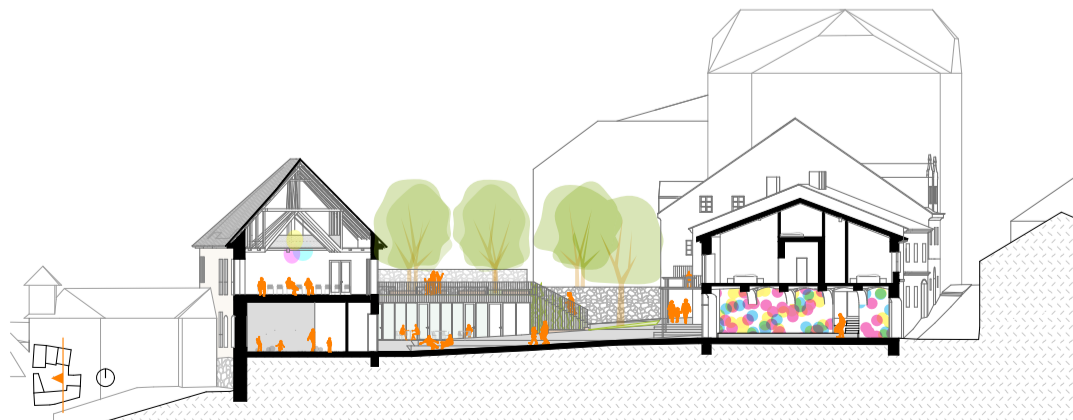
ŘEZOPHLED SEVERNÍ | M1:250



PODÉLNÝ ŘEZ | M1:250



POHLED JIŽNÍ | M1:250



ŘEZOPHLED ZÁPADNÍ | M1:250